

Architectis

Progettazione Ambientale – Urbanistica – Servizi alle imprese

New Venice

(L'isola che non c'è)

“Tra venti anni il Mose sarà inutile.....”

Nessuna possibilità di acqua alta a Venezia (il progetto prevede sino ad un' aumento di +5 metri del livello del mare (per cui compreso Tsunami), con una risposta in tempo reale del flusso delle acque

Nessuna nave da crociera nella laguna

Nessun aereo che sorvola Venezia

Nessuna nave mercantile che entra in laguna

Recupero di 50 kmq. di area umida (Attività RI naturalizzate) nella laguna, come zone di ripopolamento per il nuovo turismo

Recupero di aree per kmq. per la città

Utilizzo ed acquisizione di 525 Milioni di mc. di terre da discarica da utilizzate come riempimento. (Vedi un “Isola dai Rifiuti”)

Nuova area industriale e commerciale (Nuova Marghera) più grande dell'esistente e più efficiente

Depurazione del mare adriatico dalle microplastiche

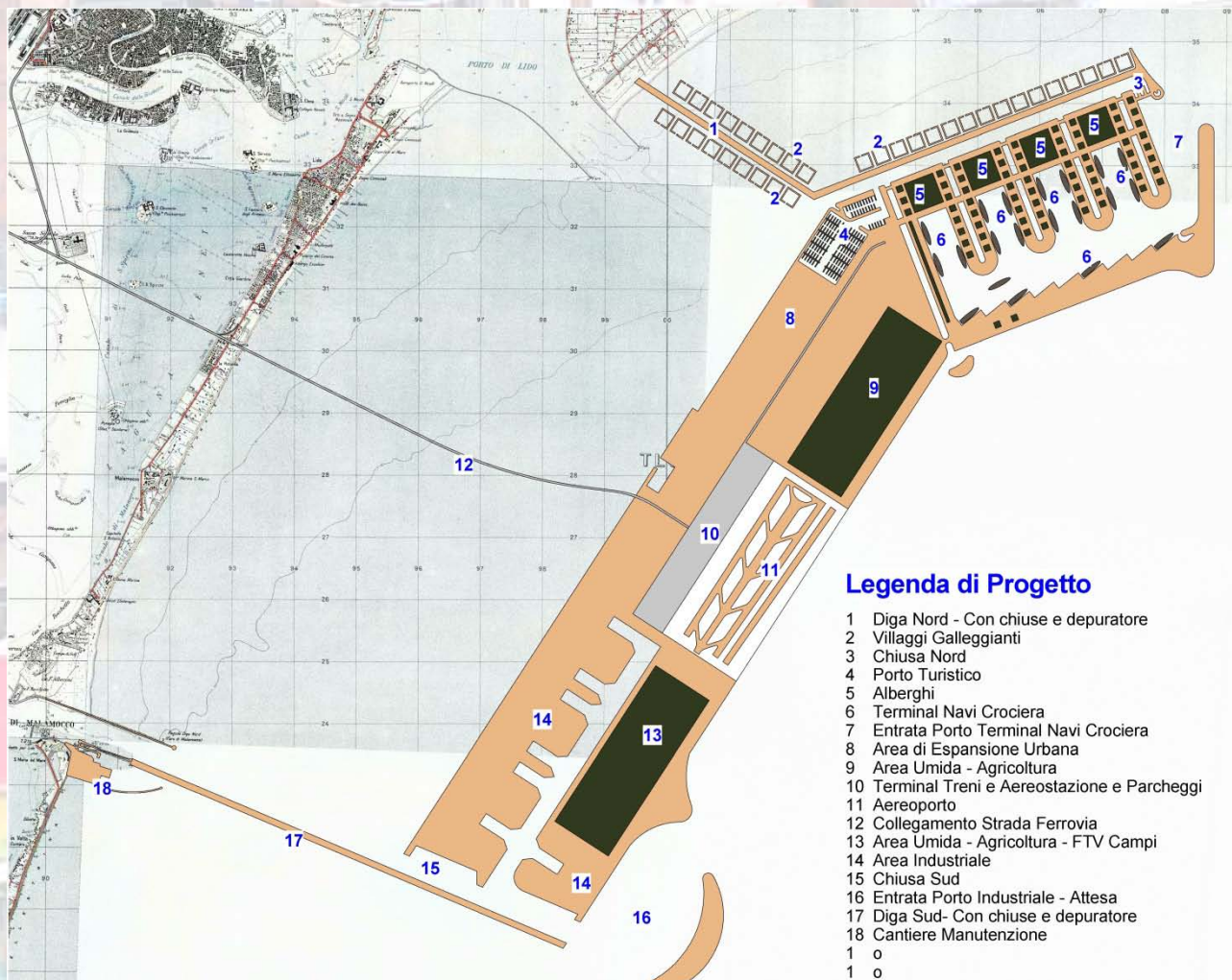
Nuove aree di sviluppo terziario-abitativo-ricettivo

L'isola è di fatto una diga di 10 mt. di altezza che controlla totalmente la laguna. L'acqua viene fatta entrare da passaggi-filtro di non più di 5 metri di luce netta, con tecnologia più che testata.

Che oltre a proteggere in maniera totale la laguna con costi irrisori di gestione, filtrerebbe l'acqua di mare dalle microplastiche mediante collettori solari ad olio su letti di sabbia/ceramica. Potrebbe depurare per il 10% delle acque dell'Alto Adriatico in una decina d'anni.

Architectis

Progettazione Ambientale – Urbanistica – Servizi alle imprese



Descrizione Isola:

45 Km./2 di isola utilizzando rifiuti europei (e guadagnandoci)

Dotazione da Nord a Sud:

30 Attracchi per navi Supercrociere

50 Alberghi da almeno 200 camere

Porto Nautico (q.b.)

Area a coltivo (Serre e altro)

Aeroporto Internazionale (eq. Malpensa)

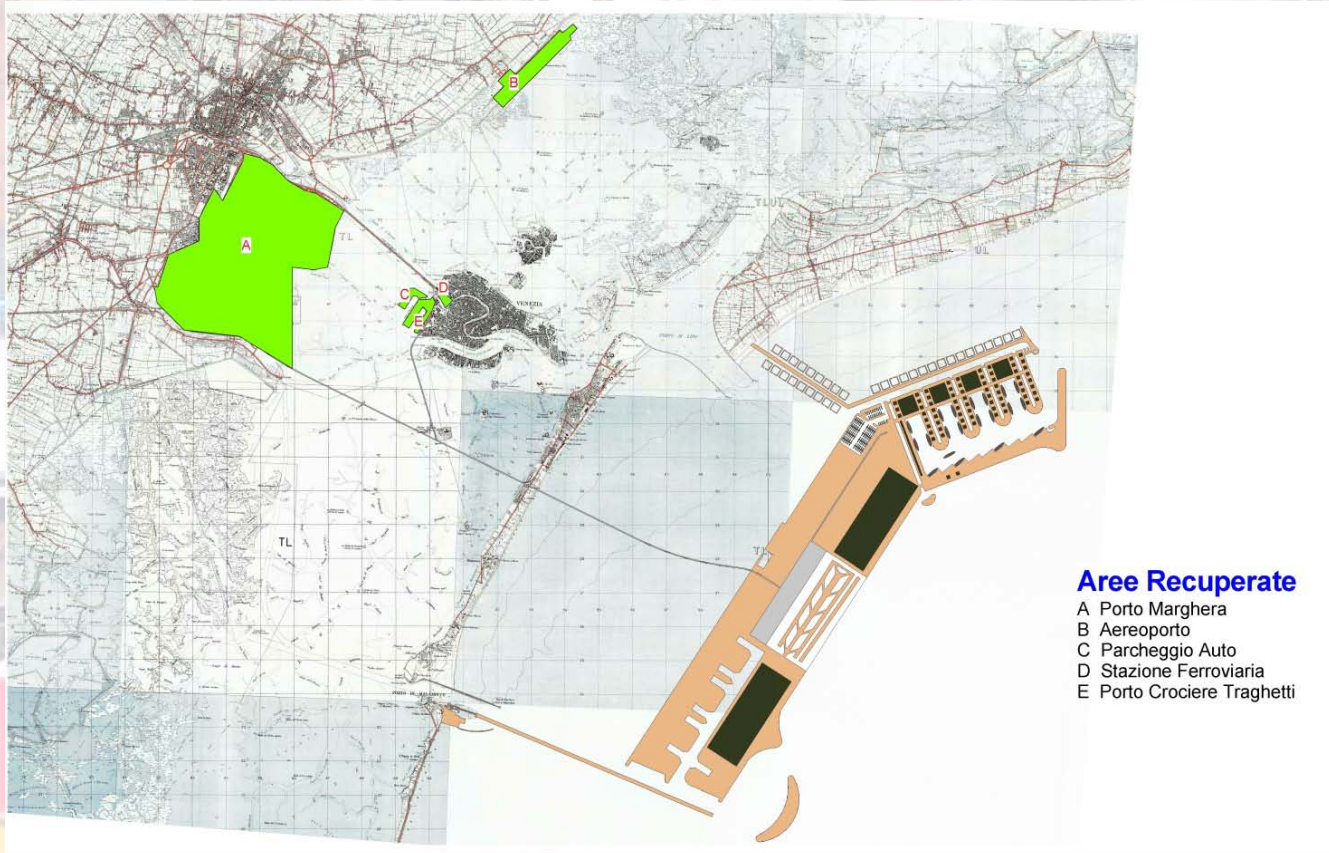
Bosco (campi fotovoltaici e ammenicoli vari)

Stazione ferroviaria

Porto Marittimo con area industriale (Nuova Marghera)

Architectis

Progettazione Ambientale – Urbanistica – Servizi alle imprese



Aree da recuperare a zone umido: (da Nord a Sud).

Aeroporto (da demolire e bonificare)
Zona Industriale (da demolire e bonificare)

Aree da recuperare per servizi alla città o altro:

Stazione Venezia (da demolire e riconvertire a leggera per collegamento Isola)
Parcheggio a Venezia (da recuperare come Hub energetico)
Area Attracco Traghetti (da recuperare anche come Ricettivo)

Vantaggi Immediati:

Nessuna possibilità di acqua alta a Venezia (il progetto prevede sino ad un' aumento di +5 metri del livello del mare (per cui compreso Zunami), con una risposta in tempo reale del flusso delle acque.

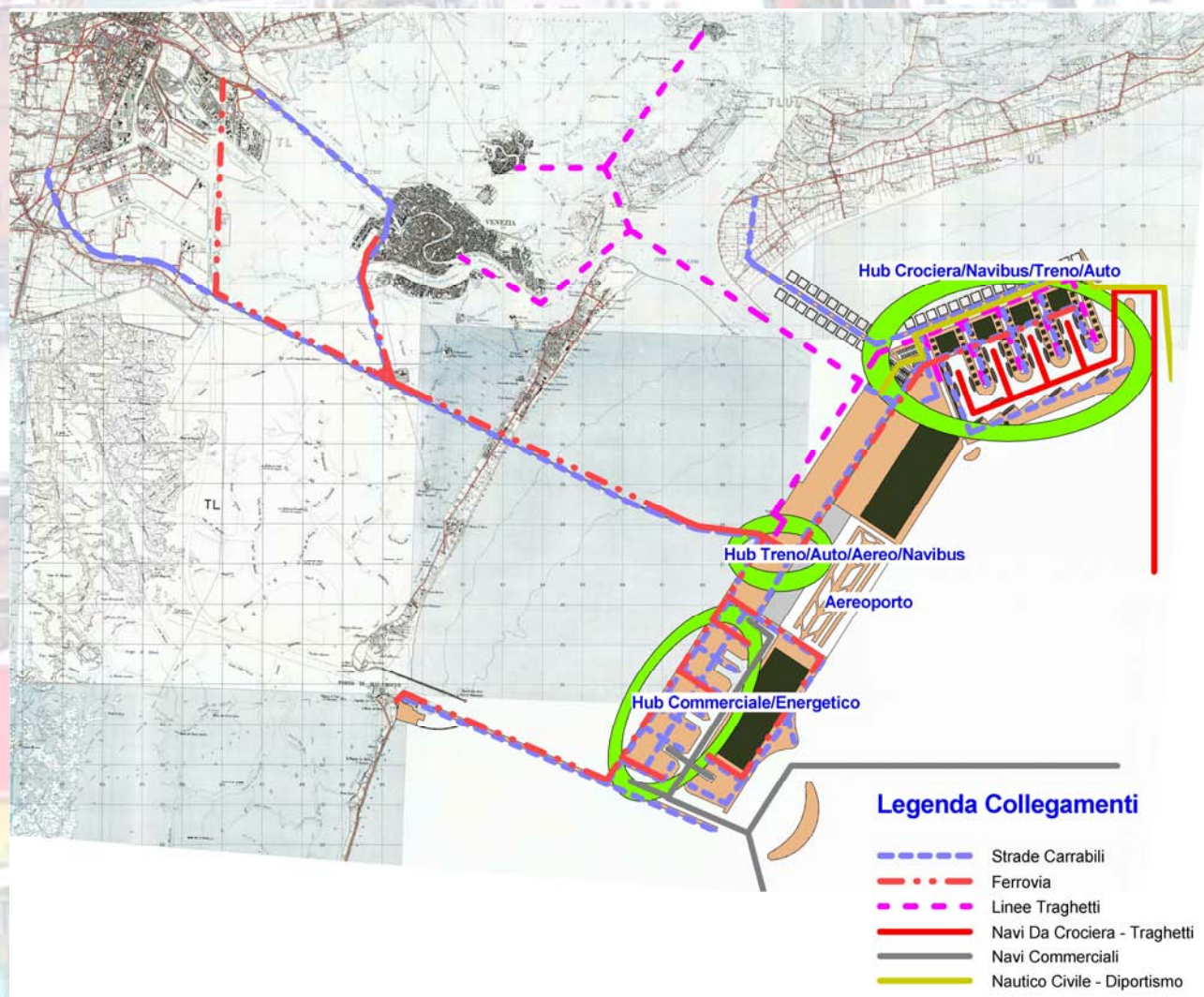
Vantaggi Economici a lungo periodo:

Ricettività di qualunque tipo di Naviglio, trasformando l'Hub di Venezia come il più importante area di interscambio Aereo/Nave/Auto/Treno del Mediterraneo. Ponendosi anche come possibile area di Manutenzione delle navi stesse (Nuova Marghera).

Turismo Naturalistico Lagunare

Architectis

Progettazione Ambientale – Urbanistica – Servizi alle imprese



Collegamenti

- *I collegamenti diretti alla Città Vecchia sarebbero contingentati ai residenti.*
- *Miglioramento dei collegamenti con regolazione del flusso turistico in città allo stato attuale.*
- *Maggior controllo sociale (la dogana sarebbe sull'isola) con solo tre accessi terrestri*
- *Gli utenti dei Traghetto e Partenze Crociere non interferirebbero più sulla viabilità della Città Vecchia.*
- *Gli Hub di interscambio Treno-Nave Aero-Nave sarebbero ottimizzati senza influenzare la Città Vecchia.*
- *La potenzialità di sviluppo dei vari Hub nel futuro è virtualmente illimitata .*

Milano 03 2016